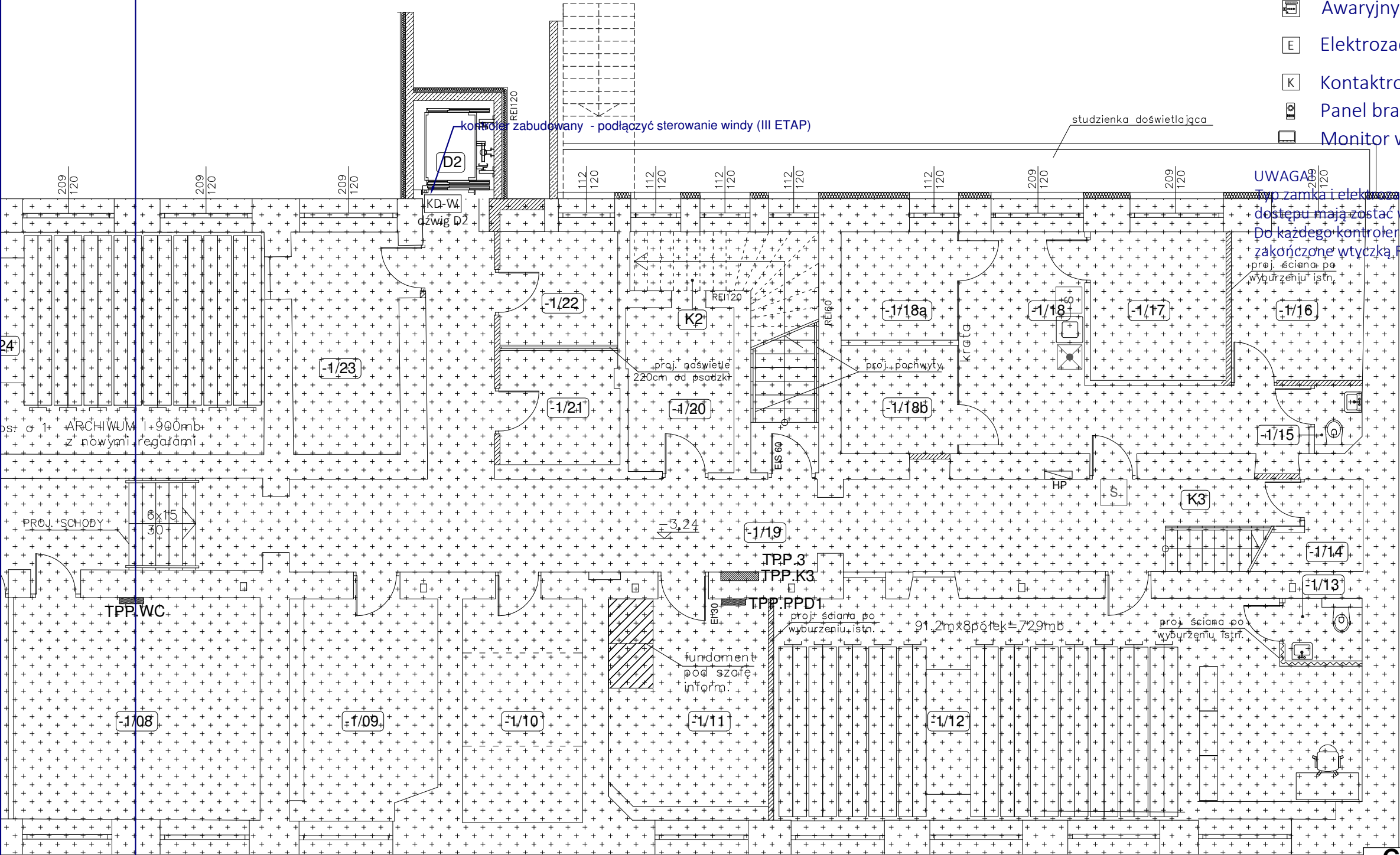


podł. gresowe	II ETAP	0,20	
podł. gresowe		4,37	
-	-	-	
-	-	-	
Razem		841,71	



Legenda - elementy instalacji kontroli dostępu

- KD01 Kontroler przejścia w obudowie
- Czytnik kart (dla szlabanu czytnik dalekiego zasięgu)
- Awaryjny Przycisk Wyjścia
- E Elektrozaczepek rewersyjny - wg stolarki drzwiowej
- K Kontaktron
- Panel bramowy wideodomofonu
- Monitor wideodomofonu

UWAGA: Typ zamka i elektrozaczepek uzgodnić z producentem drzwi. Drzwi z kontrolą dostępu mają zostać wyposażone w samozamykacz. Do każdego kontrolera dostępu doprowadzić okablowanie S/FTP kat. 6a zakończone wtyczką RJ45.

CBAT

GLOBAL Albert Dragan
ul. Ponikwoda 28, 20-135 Lublin, ☎ +48 516-126-333
✉ instalatorzy@tlen.pl, www.globalprojekty.pl

**PRZEBUDOWA NADBUDOWA
I ROZBUDOWA BUDYNKU PROKURATURY
PRZY UL. OKOPOWEJ 2A W LUBLINIE**

INWESTOR

PROKURATURA REGIONALNA W LUBLINIE
UL. OKOPOWA 2A
20-950 LUBLIN

RYSUNEK

**RZUT PIWNIC
PLAN INSTALACJI NISKOPRĄDOWYCH**

SKALA

1:100

NR RYS.

T-VI-03

FUNKCJA	SPECJALNOŚĆ, IMIĘ I NAZWISKO	NR UPRAWNIEN	DATA	PODPIS
PROJEKTOWAŁ	mgr inż. Tomasz Kopeć	LUB/0132/PWOE/10	04 2024	
SPRAWDZIŁ	mgr inż. Andrzej Łukaszuk	LUB/0028/PWBE/23	04 2024	

OPRACOWANIE CHRONIONE USTAWĄ O PRAWIE AUTORSKIM I PRAWACH POKREWNYCH (DZ.U. NR 24/94 POZ. 83 Z DNIA 4 LUTEGO 1994R.) Z PÓŹNIEJSZYMI ZMIANAMI